

# DIA BE TES

¿SABES  
QUÉ  
ES?



Asociación Diabetes de León  
Autor: Fernando Gago Pizarro



# DIA BE TES

## TIPO 1



Se diagnostica cuando el páncreas deja de producir **TOTALMENTE** insulina.

Es una enfermedad **AUTOINMUNE**, que significa que el propio sistema inmunológico del cuerpo ataca al páncreas y destruye las células que producen insulina.

Esto da lugar a que el cuerpo sea **INCAPAZ** de controlar la cantidad de glucosa en sangre.

**MENOS FRECUENTE** que la diabetes tipo 2, tan solo suponiendo el 10% de los casos de diabetes en el mundo



Es más típica en personas **JÓVENES** (por debajo de los 30 años).

# DIA BE TES

## TIPO 2

Se diagnostica cuando el cuerpo **NO** produce **SUFICIENTE** insulina para funcionar adecuadamente, o las células del cuerpo no reaccionan a la insulina. Esto es conocido como **RESISTENCIA** a la insulina. Si esto ocurre, el cuerpo no puede controlar la cantidad de glucosa en la sangre.

Puede afectar a todos los rangos de edad, sin embargo, es mucho más común su diagnóstico en **ADULTOS** y personas de edad avanzada.



Suele estar relacionada con el **EXCESO** de peso y con los estilos de vida **POCO SALUDABLES**.



Caracterizada por resistencia a la insulina que puede estar asociada o no con una deficiencia de insulina

# DIA BE TES

## OTROS TIPOS

**GESTACIONAL.** Aparece durante el embarazo



**DIABETES MODY.** Debida a los defectos monogénicos (los producidos por alteraciones en la secuencia de ADN de un solo gen) en la función de las células beta



**DIABETES LADA.** Se observa una larga historia de autoinmunidad con lenta progresión de daño en células beta.



**OTRAS DIABETES SECUNDARIAS A OTRAS ENFERMEDADES O A USO DE PRODUCTOS QUÍMICOS O FÁRMACOS**





# DIABETES

## MITOS



**VERDADERO O FALSO  
INGERIR DEMASIADO AZÚCAR  
PROVOCA DIABETES**



**FALSO**  
Cuando los niños tienen diabetes tipo 1, es porque sus cuerpos ya no pueden producir más insulina. No tiene nada que ver con ingerir demasiado azúcar.

Cuando los niños desarrollan diabetes tipo 2, podría haber una conexión, porque ingerir demasiado azúcar (o alimentos con azúcar, como dulces o bebidas gaseosas) puede provocar aumento de peso, y esto puede conducir a la diabetes tipo 2.



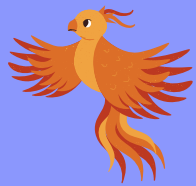
**VERDADERO O FALSO  
OTRA PERSONA TE PUEDE  
TRANSMITIR LA DIABETES**

**FALSO**  
La diabetes no es contagiosa, de modo que otra persona con diabetes no te la puede transmitir.



**VERDADERO O FALSO  
LAS PERSONAS CON DIABETES  
NO DEBEN HACER EJERCICIO**

**FALSO**  
El ejercicio es importante para todos los niños (con o sin diabetes). El ejercicio es muy beneficioso. Mantiene sanos y en forma a los niños, y también les ayuda a equilibrar su glucosa en sangre.



**VERDADERO O FALSO  
LOS NIÑOS CON DIABETES  
NUNCA PUEDEN COMER DULCES**

**FALSO**  
Los niños con diabetes pueden comer dulces (como parte de una dieta equilibrada y saludable). Como todo el mundo, una persona con diabetes no debe comer demasiados dulces porque pueden perjudicarle los dientes y porque estos productos no contienen muchas vitaminas ni minerales.

# DIA BE TES

DIAG  
NÓST  
TICO

## IMPORTANCIA DE UN CONTROL TEMPRANO

**PREDIABETES**

IMPORTANTE su detección para prevenir la aparición de diabetes con control de



control  
de peso

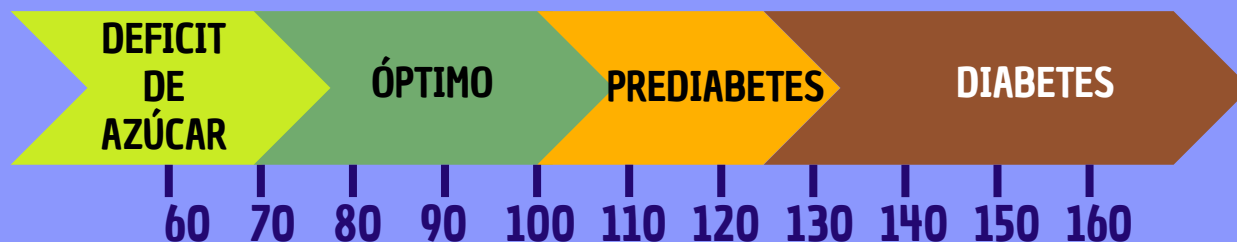
tensión arterial  
y colesterol

ejercicio físico

## GLUCEMIA EN SANGRE

Si la analítica en estado de ayunas da un resultado mayor o igual a 126 mg/dl en dos ocasiones, el diagnóstico de diabetes es definitivo.

## RANGO DE VALORES ORIENTATIVO TRAS REALIZAR UNA GLUCEMIA



# DIA BE TES

DIAG  
NÓ  
TICO

## PACIENTE QUE PRESENTA SÍNTOMAS

Cuando existen determinados síntomas en un paciente, poliuria o aumento de la cantidad de orina, polidipsia o sed intensa o pérdida de peso inexplicable, se realiza una glucemia en sangre para la que no hace falta estar en ayunas. Si el resultado es superior a 200 mg/dl de glucosa en sangre, el diagnóstico de diabetes es claro.



TEST ESPECÍFICOS PARA CADA TIPO: estudios de autoinmunidad y estudios genéticos

